

КАДАСТРОВЫЙ ПАСПОРТ ЗЕМЕЛЬНОГО УЧАСТКА (выписка из государственного кадастра недвижимости)

29 января 2009 г.

№ 54:34:201/09-246

В.1

1	Кадастровый номер	54:34:012105:17	2	Лист №	1	3	Всего листов	3
4	Общие сведения							
5	Предельные номера:	54:34:01000:2						
6	Дата внесения номера в государственный кадастр недвижимости:	14.05.2005						
7	Местоположение:	Участок находится примерно в 550 м по направлению на юго-запад от ориентира Главный корпус БТЭЦ, расположенного за пределами участка, адрес ориентира: обл. Новосибирская, г. Кузбашев, ул. Савкина, г/ва, 1						
8	Категория земель:							
8.1	Земли сельскохозяйственного назначения	Земли населенных пунктов	Земли промышленности, энергетики, транспорта, связи, радиовещания, телевидения, информатики, земли для обеспечения космической деятельности, земли обороны, безопасности и земли иного специального назначения	Земли особо охраняемых территорий и объектов	Земли лесного фонда	Земли водного фонда	Земли запаса	Категория не установлена
8.2	Разрешенное использование:	Для производственной деятельности						
9	Фактическое использование (характеристика деятельности):	Для производственной деятельности (3 297 кв.м.)						
10	Площадь:	12	13	14				
	3303,00± 6,00 кв.м.	Кадастровая стоимость (руб.)	Удельный показатель кадастровой стоимости (руб./м²)	Местная				
11	3303,00± 6,00 кв.м.	1357530,2784	410,9992					
15	Сведения о правах:							
	Вид права	Правообладатель			Общие отметки			
	собственность	ОАО энергетик и электроснабжения "Новосибирскэнерго"						
16	Общие отметки:	Кадастровый номер 54:34:012105:17 равнозначен кадастровому номеру 54:34:01 21 05:0017 Кадастровый паспорт земельного участка подготовлен в 5 экземплярах, имеющих одинаковую юридическую силу.						
17								
18	Дополнительные сведения для регистрации прав на образованные земельные участки	18.1	18.2	18.3				
		Номера образованных участков:	Номер участка, преобразованного в результате выдела:	Номера участков, подлежащих снятию с кадастрового учета				
				54:34:010000:2				

Начальник отдела

(подпись)

М.П. (подпись)

Ю.А. Пузыкова (подпись, фамилия)

КАДАСТРОВЫЙ ПАСПОРТ ЗЕМЕЛЬНОГО УЧАСТКА (выписка из государственного кадастра недвижимости)
 29 января 2009 г. № 5434/201/09-246

В.2

1 Кадастровый номер 54:34:012105:17

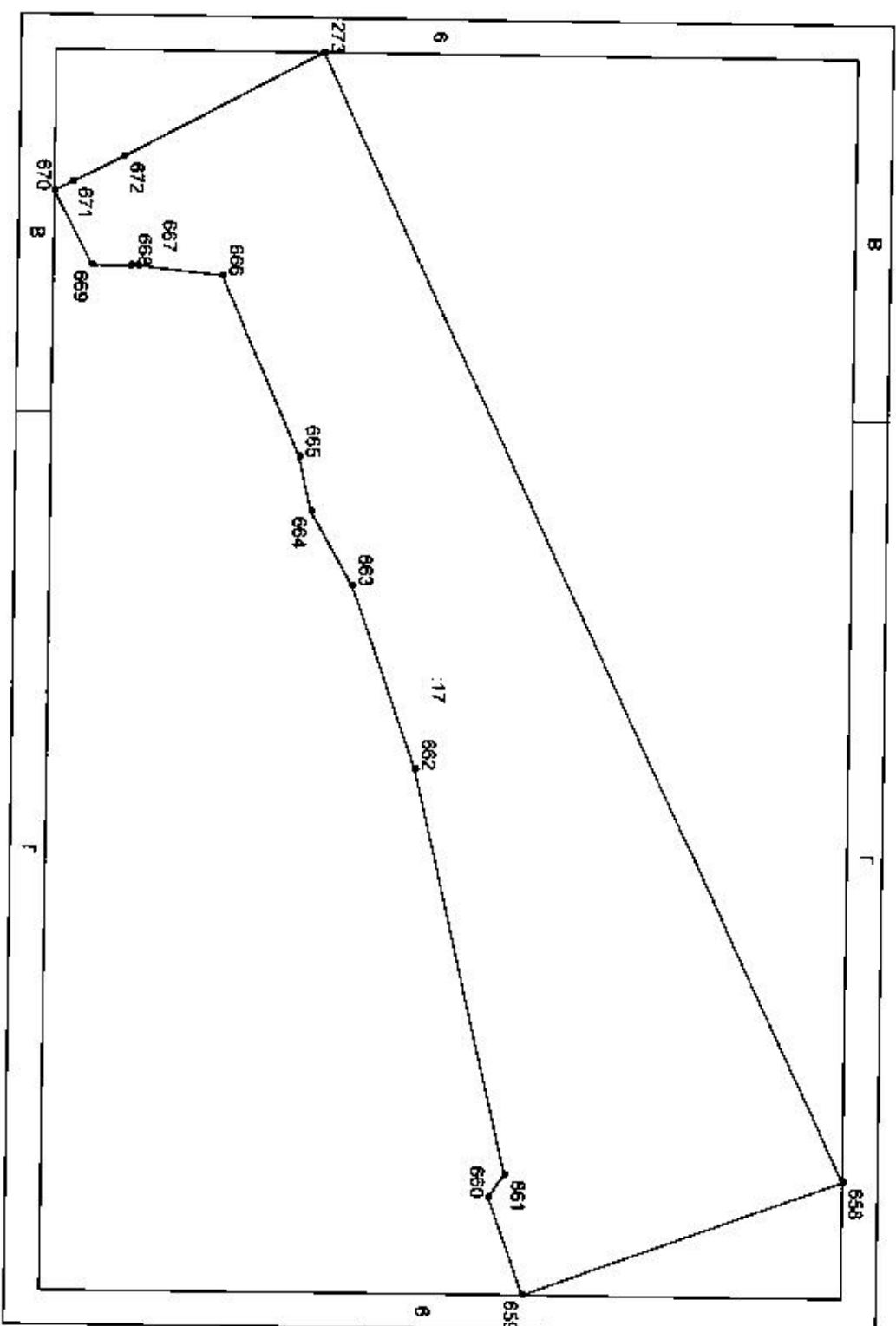
2

Лист № 2

3

Всего листов 3

4 План (чертеж, схема) земельного участка



5 Масштаб 1:698

Условные знаки: см. В.2, лист

Начальник отдела

(подпись, должность)

М.П.

(подпись)

Ю.А. ПУШКОВА

(подпись, фамилия)

КАДАСТРОВЫЙ ПАСПОРТ ЗЕМЕЛЬНОГО УЧАСТКА (выписка из государственного кадастра недвижимости)

В.2

29 января 2009 г.

№ 54:34/201/09-246

1 Кадастровый номер 54:34/012105:17

2 Лист № 3 3 Всего листов 3

5 Условные знаки:

Условные знаки для участков размерами, которых могут быть переданы в масштабе

Условные знаки для участков размерами, которых не могут быть переданы в масштабе

Участок границ, имеющиеся сведения о котором достаточны для определения его происхождения на местности

Земельный участок, имеющийся сведения, о границах которого достаточно для определения их происхождения на местности

Участок границ, имеющиеся сведения о котором не достаточны для определения его происхождения на местности

Земельный участок, имеющийся сведения, о границах которого недостаточно для определения их происхождения на местности

Точка границ, имеющиеся сведения о которой не позволяют однозначно определить ее положение на местности

Финансовый земельный участок с преобладанием всех объектов

Точка границ, имеющиеся сведения о которой позволяют однозначно определить ее положение на местности

Финансовый земельный участок с преобладанием объектов земельных участков, имеющихся сведения, о границах которых не достаточно для определения их происхождения на местности

26 Номер точки границ

Финансовый земельный участок с преобладанием объектов земельных участков, имеющихся сведения, о границах которых не достаточно для определения их происхождения на местности

3 Номер точки границ, расположенной за пределами восточной рамки

Финансовый земельный участок с преобладанием объектов земельных участков, имеющихся сведения, о границах которых не достаточно для определения их происхождения на местности

8 Номер учтенного земельного участка

8/2 Номер учтенной части земельного участка

Финансовый земельный участок с преобладанием объектов земельных участков, имеющихся сведения, о границах которых не достаточно для определения их происхождения на местности

Финансовый земельный участок с преобладанием объектов земельных участков, имеющихся сведения, о границах которых не достаточно для определения их происхождения на местности

Финансовый земельный участок с преобладанием объектов земельных участков, имеющихся сведения, о границах которых не достаточно для определения их происхождения на местности

Начальник отдела

(наименование должности)

[Подпись]

(подпись)

Ю.А. ПУЗНОВА

(наименование должности)