



Комитет по земельным ресурсам и землеустройству
г. Новосибирска

Сведения об учете объекта недвижимости, расположенного
на земельном участке

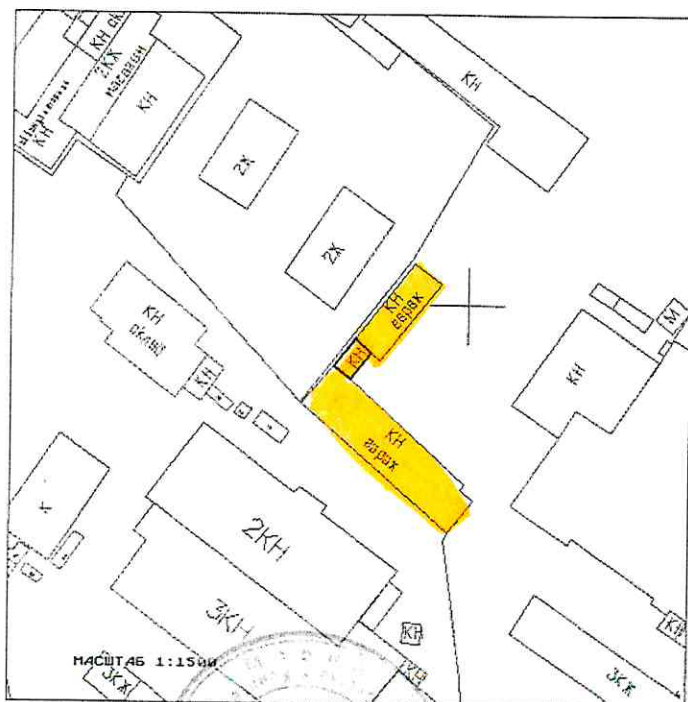
11.05.2004г.

N _____

адрес (местоположение): Новосибирская обл., г.Новосибирск,
пер.Пристанский, д.4
наименование: здание (гараж)
назначение: нежилое
характеристика: кирпичное
площадь застройки: -
(общая площадь: 18.30 кв.м)
общая (полезная) площадь: 18.30 кв.м жилая площадь: -
этажность 1 (подземная этажность -)
технический документ: Информация о тех.состоянии N 3283
выдан 27.01.2004г. ДФГУП "Новосибирский ЦТИ"
инвентарный номер: ж-1029
(реестровый номер: н2-162-121/5) литер: Р
(документ составлен по состоянию на 12.01.2004г.)

Учетный кадастровый номер части земельного участка:
КАДАСТРОВЫЙ НОМЕР: 54:35:021305:107:10
Предыдущий кадастровый номер:

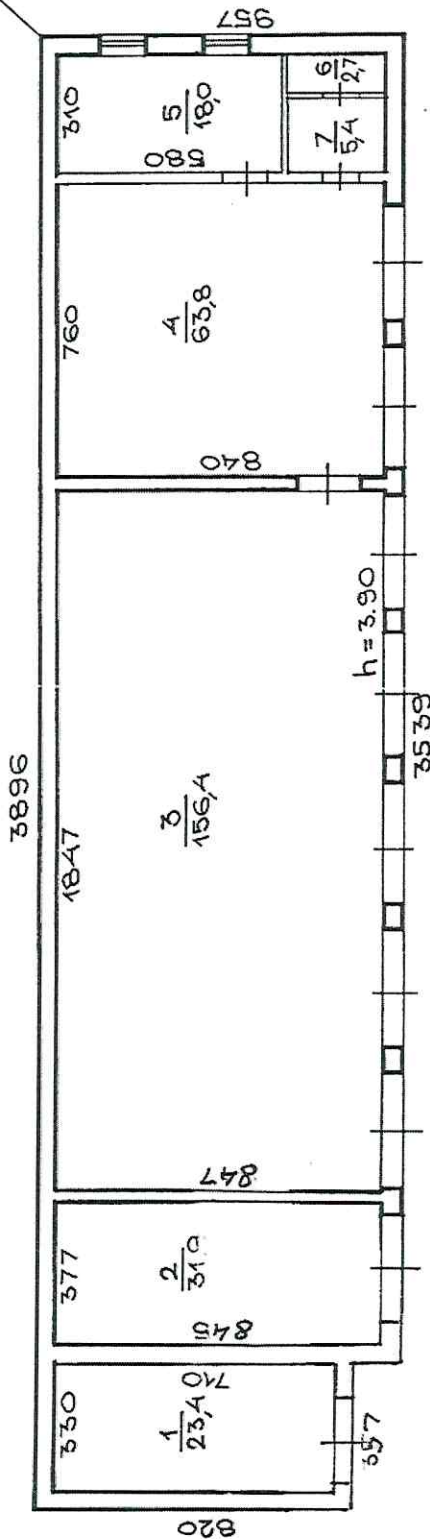
Примечание:



Председатель

А.В. Кондратьев

Συν. U
H = 4.40



101011-14321601
Здание (основной
здание)

ИНФОРМАЦИЯ

ДФГУП
НОВОСИБИРСКИЙ
ЦЕНТР
ТЕХНИЧЕСКОЙ
ИНВЕНТАРИЗАЦИИ

630099 г.Новосибирск, 99
ул. Трудовая, 3 тел. 22-44-88

" 27 " января 2004г.

No 3283

о наличии, местоположении, составе, техническом состоянии,
оценке и принадлежности недвижимого имущества
по результатам обследования в натуре " 12 " января 2004г.

Выдана ОАО "Новосибирскэнерго"

для предоставления в Учреждение Юстиции

на предмет оформления прав собственности

в том, что недвижимое имущество по адресу:

переулок Пристанский дом № 4

зарегистрировано в материалах технической инвентаризации и имеет на
дату выдачи инвентарный номер ЖС-1029, кадастровый

номер — , номер в реестре н2-162-121/5

Земельный участок по землеотводным документам, площадью: - м²

Состав, основные характеристики, техническое состояние, оценка, обременения имущества.

| Литер по плану | Наименование объекта (строение, помещение, сооружение) | Инвентаризационная стоимость с учетом износа (руб.) | Материал стен | % износа | Площадь здания в м ² | Жилая площадь в м ² | Примечание |
|----------------|--|---|------------------|-----------|---------------------------------|--------------------------------|---|
| <i>Р</i> | <i>Здание гаража -</i> | <i>--</i> | <i>кирпичные</i> | <i>29</i> | <i>18,3</i> | <i>--</i> | <i>Акт приемки в эксплуатацию не предъявлен</i> |
| | <i>1 - этажное</i> | | | | | | |
| | | | | | | | |
| | | | | | | | |
| | | | | | | | |
| | | | | | | | |
| | | | | | | | |
| | | | | | | | |
| | | | | | | | |
| | ИТОГО: | <i>--</i> | | | <i>18,3</i> | <i>--</i> | |

сумма прописью

В том числе возведено самовольно:

[illegible]

СУММА ПРОЦЕНСЬО

Сведения о принадлежности поименованного имущества

[illegible]

По данным, хранящимся в документах технической инвентаризации на дату выдачи настоящей информации, имеются следующие сведения об арестах имущества и иных ограничениях по его отчуждению:

Ареста, запрещения нет

М.П.

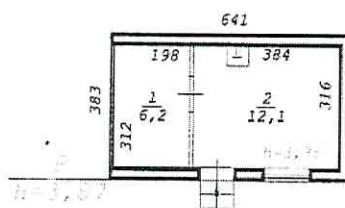
рослись. Ф.И.О. директора

Кривоносова С.И.

Ф.И.О. исполнителя

101010 - 463 968 01

1 этаж

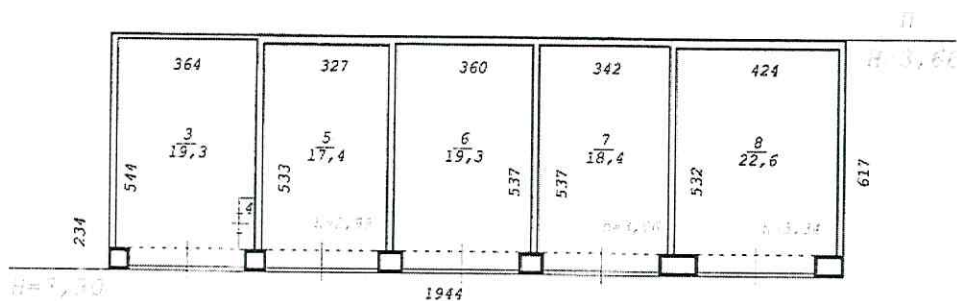


| | | |
|---|--|--|
| "Новосибирский Центр технической инвентаризации" | | Инв. № Ж-1029 |
| Лист № 1 | Поэтажный план на строение лит. Р по ул. <u>Пер. Пристанский</u> дом № 4 г. Новосибирск | М1: 200 |
| Дата 12.01.04 | Исполнитель Инженер Инж. бригад. | Ф.И.О. Киселева О.Н. Извекова Л.А. |
| | | <i>О.Н. Киселева</i> <i>Л.А. Извекова</i> |

к поэтажному плану здания (строения), расположенного в г. Новосибирске
по улице (переулку) *Пристанский №4*

Примечание: Надписание наименования пустых граф производится при заполнении экспликации по назначению

1 этаж



| | | | |
|---|--------------------------------------|---------------|------------------|
| "Новосибирский Центр технической инвентаризации" | | | Инв. № Ж-1029 |
| Лист № 1 | Поэтажный план на строение лит. П | | М1: 200 |
| по ул. <u>Пер. Пристанский</u> Дом № <u>4</u> г. Новосибирск | | | |
| Дата | Исполнитель | Ф.И.О. | |
| 12.01.03 | Инженер | Киселева О.Н. | |
| | Инж. бригад. | Извекова Л.А. | |
| | | | |

к поэтажному плану здания (строения), расположенного в г. Новосибирске
по улице (переулку) *Пристанский №4*

Примечание: Надписание наименования пустых граф производится при заполнении экспликации по назначению помещения