

Ведомость
объемов работ благоустройства территории
Объект: «1381-Т-77840. «г. Новосибирск тепловая сеть к стоянке для автомобилей
надземной, закрытого типа с офисами по ул. Фабричная в Железнодорожном районе ООО
«Стройтрансцентр»
Восстановление части асфальтобетонного покрытия на земельном участке с кадастровым
номером 54:35:021305:85 по ул. Фабричная, 49 принадлежащем ПАО «Ростелеком».

№ п.п.	Наименование работ	Ед. изм.	Кол-во	Примечание
Разборка покрытия асфальтобетонного толщиной Н=0,06м				
1	Разборка покрытий и оснований: асфальтобетонных в ручную толщиной покрытия 0,06м	м3	7,4	
2	Разборка покрытий и оснований: асфальтобетонных механизированным способом с погрузкой в а. самосвалы толщиной покрытия 0,06м	м3	66,6	
3	Погрузочные работы при автомобильных перевозках: мусора строительного с погрузкой вручную	тн	14,8	
4	Перевозка грузов автомобилями-самосвалами грузоподъемностью 10 т, работающих вне карьера, на расстояние: до 10 км: I класс груза	тн	148	
Устройство корыта толщиной Н=0,55м				
5	Разработка грунта с погрузкой на автомобили-самосвалы экскаваторами с ковшом вместимостью 0,25 м3, группа грунтов I	м3	967,1	
6	Разработка грунта вручную в траншеях глубиной до 2 м без креплений с откосами, группа грунтов I	м3	107,4	
7	Погрузочные работы при автомобильных перевозках	тн	187,95	
8	Перевозка грузов автомобилями-самосвалами грузоподъемностью 10 т, работающих вне карьера, на расстояние: до 10 км: I класс груза	тн	1880,4	
Устройство покрытия асфальтобетонного				
9	Устройство подстилающих и выравнивающих слоев оснований из песка толщиной Н=0,3м	м3	513,3	
10	Устройство оснований толщиной Н=0,15м из щебня фракции 40-70 мм	м2	1711	
11	Устройство оснований толщиной Н=0,1м из щебня фракции 20-40 мм	м2	1711	
12	Розлив вяжущих материалов	тн	1,3688	
13	Устройство покрытия толщиной Н=0,05м из горячих асфальтобетонных смесей плотных крупнозернистых типа Б	м2	1711	
14	Устройство покрытия толщиной Н=0,05м из горячих асфальтобетонных смесей плотных мелкозернистых типа Б	м2	1711	
15	Устройство шва в асфальтобетонном покрытии с заливкой битумом	м	197	

Усложняющий фактор производства работ: работы выполняются на территории действующего предприятия с периодическим перемещением людей, а также техники в границах земельного участка зоны производства работ стесненность К-1,15

Уполномоченный представитель
ПАО «Ростелеком»

Финансовый Бизнес-партнер
(должность, ФИО, дата) 04.07.2019



(подпись)

Сюжиков А.С.
(расшифровка)

Уполномоченный представитель
ООО «НТСК»

(должность, ФИО, дата)

(подпись)

(расшифровка)

Иные представители

(наименование организации должность, ФИО, дата)

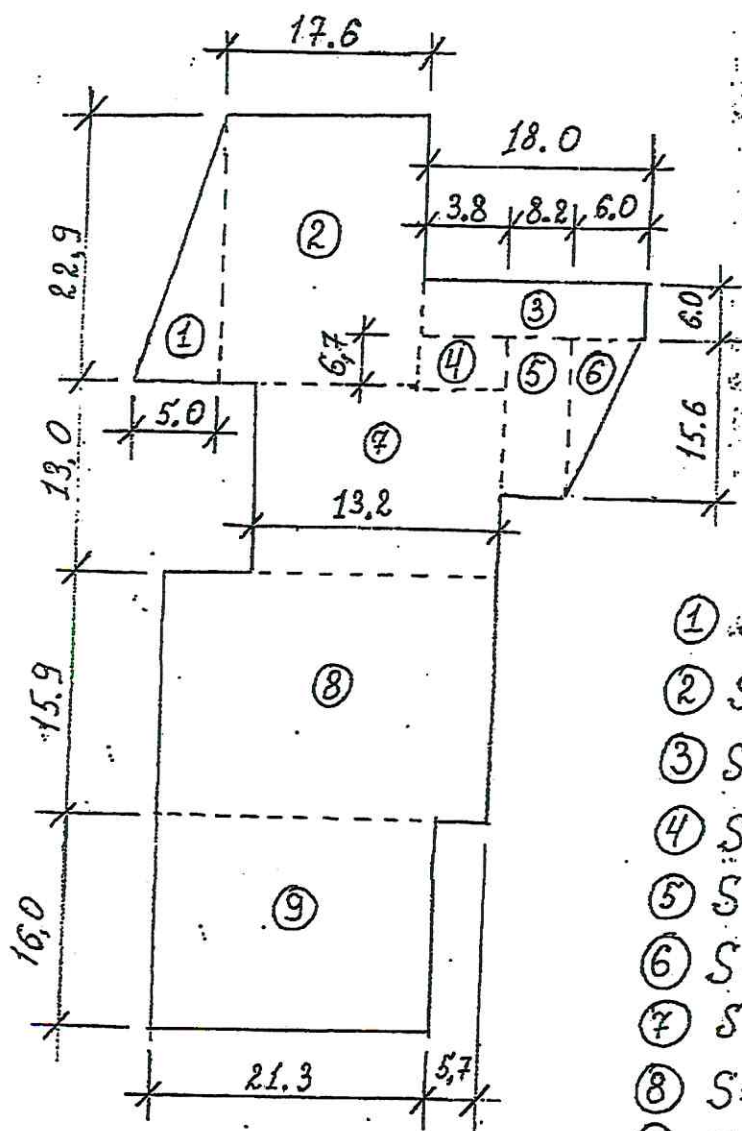
(подпись)

(расшифровка)

Земля Д.се.
Варфоломеев В.А.
Коробкевич В.Г.

Схема восстановления части асфальтобетонного покрытия на земельном участке с кадастровым номером 54:35:021305:85 по ул. Фабричная, 49 принадлежащем ПАО «Ростелеком».

Объект: «1381-Т-77840. «г. Новосибирск тепловая сеть к стоянке для автомобилей надземной, закрытого типа с офисами по ул. Фабричная в Железнодорожном районе ООО «Стройтрансцентр»



① $S = 57,5 \text{ м}^2$

② $S = 403 \text{ м}^2$

③ $S = 108 \text{ м}^2$

④ $S = 25,5 \text{ м}^2$

⑤ $S = 128 \text{ м}^2$

⑥ $S = 47 \text{ м}^2$

⑦ $S = 171,5 \text{ м}^2$

⑧ $S = 429,5 \text{ м}^2$

⑨ $S = 341 \text{ м}^2$

$S_{\text{общ}} = 1711 \text{ м}^2$

Уполномоченный представитель
ПАО «Ростелеком»

Финансовый Бизнес-партнер 04.07.2019
(должность, ФИО, дата)



(подпись)

(расшифровка)

Земин Р.М.
Варфоломеев В.А.
Корейкин В.Г.
Егоренко С.М.

Уполномоченный представитель
ООО «НТСК»

(должность, ФИО, дата)

(подпись)

(расшифровка)